

## آموزش تصویری نصب ویندوز XP

برای نصب ویندوز XP دو شیوه وجود دارد. در حالت اول ممکن است شما در سیستم‌تان نسخه‌های دیگری از ویندوز را نصب کرده باشید. در این حالت با قرار دادن سی دی ویندوز XP می‌توانید شروع به نصب این برنامه بکنید. در حالت دوم که ما در اینجا به توضیح جامع آن می‌پردازیم یا در سیستم‌تان از قبل ویندوز نصب نشده است یا دچار مشکل شده و قابل اجرا نیست یا اینکه شما می‌خواهید خودتان کنترل کامل بر روی فرایند نصب اعمال کنید.

در این وضعیت شما باید ابتدا سیستم را از طریق CD-ROM راه‌اندازی کنید. بسته به نوع سیستم‌تان باید درایو راه‌انداز سیستم خود را از هارد به CD-ROM تغییر دهید.

در Mother Board های جدید گزینه‌ای با نام Boot وجود دارد که می‌توانید آن را انتخاب کنید. سپس با فلش‌های جهت‌دار بر روی گزینه اول رفته و کلید Enter را فشار دهید. از لیست نمایان شده CD-ROM را انتخاب کنید. برخی از Board Mother ها در این قسمت نام CD-ROM شما را نشان می‌دهند. مثلاً اگر شما از مدل ASUS استفاده می‌کنید این نام را مشاهده خواهید کرد. در صورتی که در گزینه‌های پائینی نام CD-ROM شما انتخاب شده است می‌توانید با استفاده از کلیدهای “+” یا “-” صفحه کلید ترتیب قرارگیری آنها را تغییر دهید. توجه داشته باشید که برای نصب ویندوز حتماً باید CD-ROM در اولین گزینه قرار گیرد.

در سیستم‌های قدیمی‌تر Boot سیستم اصولاً در حالت A/C قرار دارد که باید به CD-ROM تغییر کند.

پس از اعمال این تغییرات کلید F10 را فشار داده و با انتخاب گزینه Y تغییرات اعمال شده را ذخیره کنید.

سیستم را مجدداً Restart کنید و پس از نمایان شدن کلید Key Press any ... یکی از کلیدهای صفحه کلید را فشار دهید تا سیستم از طریق سی دی Boot شود.

برنامه شروع به کپی فایل‌های مورد نیاز خود می‌کند.

سپس مطابق شکل زیر با پنجره‌ای با سه گزینه مواجه خواهید شد که با فشار دادن کلید ENTER ویندوز شروع به نصب می‌کند.

فشاردن کلید R در سیستم باعث مرمت و بازسازی اطلاعات ویندوز قبلی شما می شود (این گزینه برای مواردی استفاده می شود که شما از قبل بر روی سیستم خود ویندوز XP نصب کرده اید ولی با بروز مشکلاتی نمی توانید به درستی از آن استفاده کنید و این قسمت سعی در کپی و بازسازی برخی فایل های مورد نیاز کرده و سیستم را مجدداً در وضعیت اجرایی و عملیاتی قرار می دهد)

فشاردن کلید F3 نیز امکان خروج از مراحل نصب را فراهم می کند.



برای ادامه نصب کلید ENTER را فشار دهید . پنجره ای مطابق شکل زیر نمایان شده که شرح توضیحات مربوط به توافق نامه استفاده از این سیستم عامل است . با انتخاب کلید F8 از این صفحه عبور کنید.



برنامه **Setup** شروع به بررسی سیستم شما کرده تا نسخه های قبلی سیستم عامل ویندوز را در صورت وجود در سیستم تشخیص می دهد. پس از بررسی سیستم پنجره ای همانند شکل زیر نمایان شده و درایو های سیستم شما را لیست می کند. شما در این قسمت می توانید مسیری که برای نصب ویندوز مورد استفاده قرار می گیرد را تعیین کنید.

تصویر زیر مربوط به حالتی است که سیستم از قبل فاقد هیچ نوع سیستم عاملی بوده و هارد آن نیز پارتیشن بندی و فرمت نشده است. فضای هارد مذکور بصورت **Unpartitioned** و ۴ گیگابایت نشان داده شده است.

شما می توانید برای نصب ویندوز این فضا را تقسیم کنید. تقسیم فضا در این مرحله همانند استفاده از فرمان **Fdisk** صورت می گیرد.

برای این منظور کلید **C** در صفحه کلید را انتخاب کرده و سپس در پنجره بعدی فضای مورد نظر خود را در آن وارد کنید.

پس از تایید مجدداً به صفحه **Unpartitioned** ارجاع داده می شوید. مجدداً بر روی فضای **Unpartitioned** رفته و کلید **C** را انتخاب کنید. در این مرحله اگر مایل بودید درایو های دیگری ایجاد کنید فضای مورد نیاز را وارد کنید و در غیر این صورت کلید **Enter** را فشار دهید تا کل فضای باقی مانده به درایو دوم اختصاص داده شود.

اگر از قبل سیستم شما پارتیشن بندی شده یا اگر سیستم عاملی از قبل بر روی آن نصب می باشد شما می توانید درایو مورد نظر خود را جهت نصب ویندوز انتخاب کنید.

**توجه :** در صورتی که می خواهید سیستم عامل ویندوز قدیمی خود ( مثلاً ۹۸ یا ۲۰۰۰ یا **ME** یا ... ) را حفظ کنید، نباید ویندوز **XP** را بر روی درایوی که این سیستم عامل ها در آن نصب شده اند، نصب کنید. انجام این کار با تداخل در برنامه ها و پوشه های شما بالاخص پوشه **Program Files**، باعث بروز برخی ایرادات خواهد شد.

همانطور که در بالا عنوان شد، اگر شما سیستم خود را از قبل پارتیشن بندی کرده باشید در این پنجره نام آنها را مشاهده خواهید کرد. حال ممکن است شما بخواهید قبل از پیاده سازی و نصب ویندوز **XP** تغییری در تعداد یا حجم پارتیشن های خود ایجاد کنید.

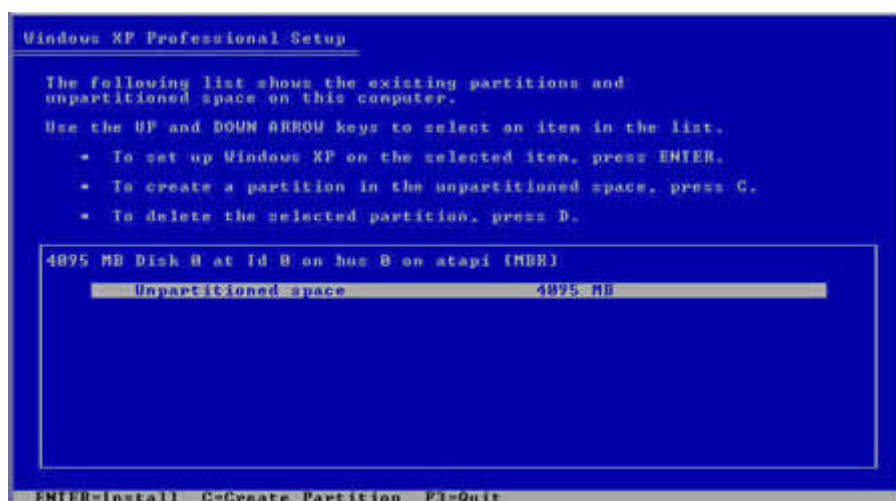
برای این کار باید بر روی نام درایو مورد نظر رفته و کلید **D** را در صفحه کلید انتخاب کنید. در پنجره بعدی و برای تایید حذف کلید **L** را فشار دهید. پس از انتخاب این گزینه مجدداً در صفحه با فضایی تحت عنوان **Unpartitioned** مواجه خواهید شد که باید مطابق روض فوق الذکر آن را به درایو خاصی تخصیص دهید.

در برخی موارد پس از تخصیص فضا و پارتیشن بندی ، فضایی اندک بصورت **Unpartitioned** باقی می ماند که می توانید از آن صرفنظر کنید.

**توجه :** حذف یک پارتیشن باعث از بین رفتن کل اطلاعات موجود در آن خواهد شد. از این رو حتماً قبل از انجام چنین کاری اطلاعات پارتیشن خود را بررسی کرده و در صورت نیاز نسخه پشتیبانی از آن تهیه کنید.

برای شروع نصب بر روی نام درایو مورد نظر رفته و کلید **ENTER** را فشار دهید .

در صورتی که در این مرحله قصد اتمام فرایند نصب را دارید و می خواهید از این برنامه خارج شوید کلید **F3** را انتخاب کنید.

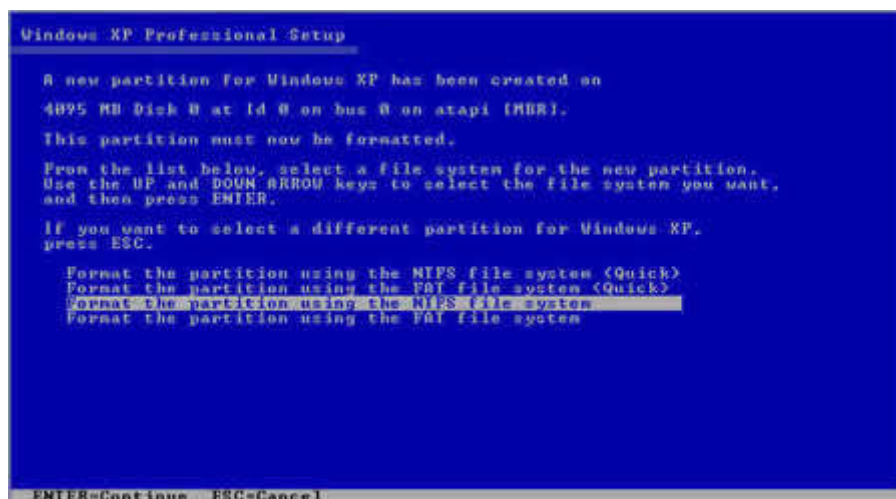


پس از این مرحله با صفحه ای مواجه خواهید شد که چهار گزینه مختلف **Format** در آن قابل انتخاب است.

مطابق استاندارد های کامپیوتری دو نوع قالب بندی و فرمت برای هارد ها مورد استفاده قرار می گیرد. حالت اول و قدیمی که مورد استفاده سیستم عامل های ویندوز ۹۸ بود که با عنوان **FAT** از آنها نام برده می شود و در حالت بعدی که از لحاظ امنیتی و سرعت عملکرد بهتری دارد که **NTFS** نامیده می شود.

گزینه اول و سوم در این صفحه هر دو به حالت قالب بندی **NTFS** اشاره دارد. انتخاب گزینه اول فرمت هارد را در وضعیت **Quick** و به سرعت انجام می دهد ولی حالت سوم مدت زمان بیشتری به خود اختصاص داده و درایو تعیین شده را بطور کامل فرمت می کند( اگر شما از قبل درایو خود را فرمت نکرده اید یا اگر پارتیشن بندی خود را تغییر داده اید باید از حالت سوم استفاده کنید.

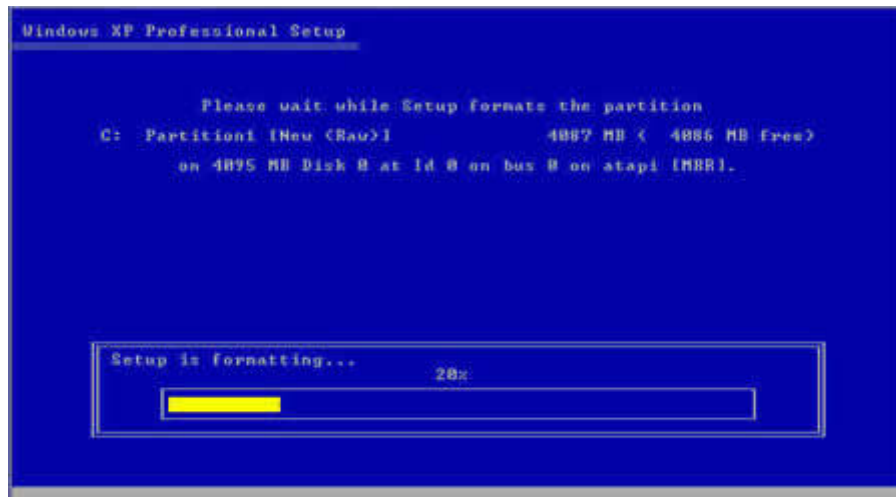
به همین ترتیب گزینه دوم و چهارم نیز مربوط به قالب بندی **FAT** است.



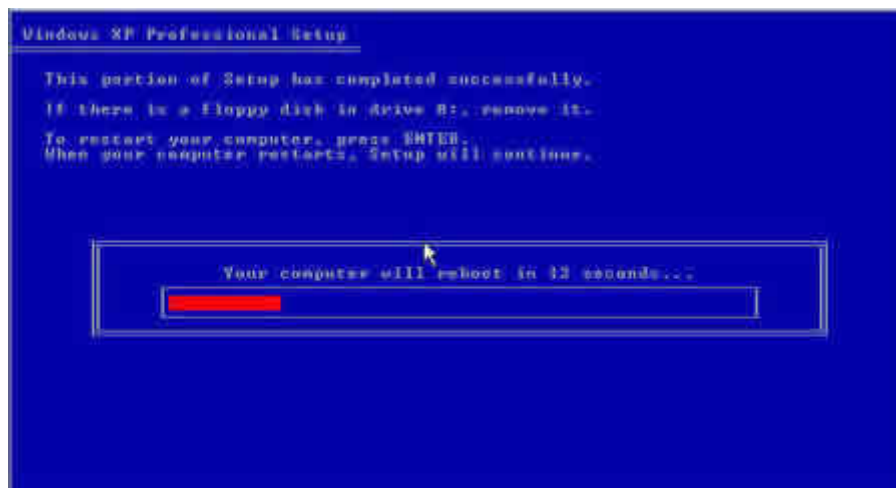
**توجه :** اگر شما در سیستم تان ویندوز ۹۸ یا **ME** داشته باشید و گزینه **NTFS** را انتخاب کنید، پس از اتمام مرحله نصب ویندوز و با اجرای وسندوز ۹۸ یا ... دیگر به پارتیشن **NTFS** دسترسی نخواهید داشت و این درایو تنها از طریق ویندوز **XP** در دسترس شما قرار خواهد گرفت.

با توجه به توضیحات فوق نوع فرمت و قالب بندی سیستم را انتخاب کرده و کلید **ENTER** را فشار دهید.

برای صرفنظر کردن از مرحله نصب می توانید کلید **ESC** را فشار دهید.



پس از این مرحله پنجره دیگری نمایان شده و سیستم شما پس از مدتی Restart می شود.



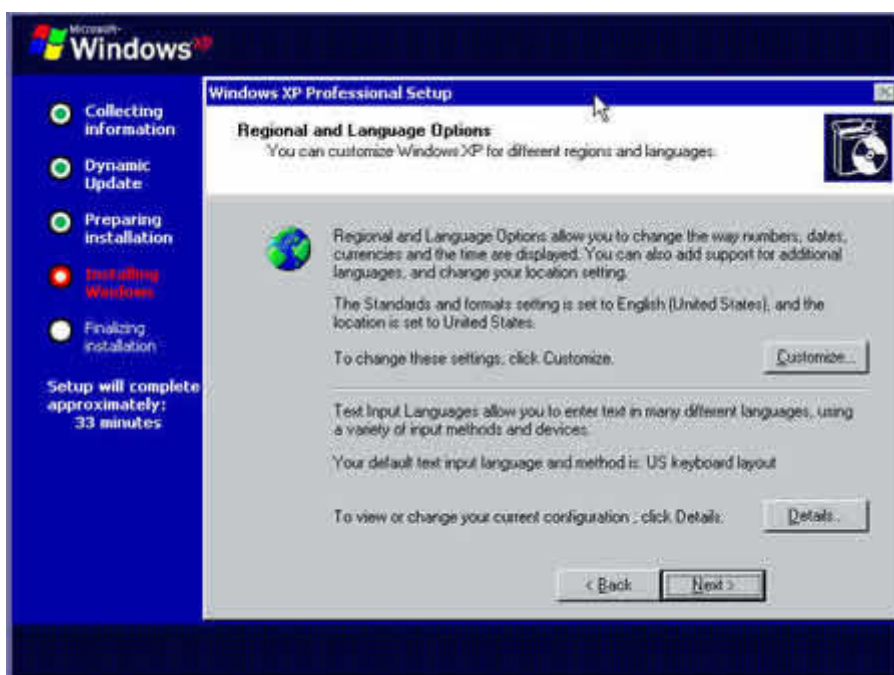
پس از راه اندازی سیستم شما نباید کلیدی را در هنگام نمایان شدن **Press Any Key** فشار دهید و باید مراحل نصب از طریق هارد انجام شود (بهتر است در این مرحله وارد BIOS سیستم خود شده و آن را به حالت اول بازگردانید).

از این قسمت فرایند اصلی نصب ویندوز با نمایان شدن شکل زیر آغاز می شود.

بطور معمول مدت زمان بالای ۵۰ دقیقه جهت نصب به شما نشان داده می شود.

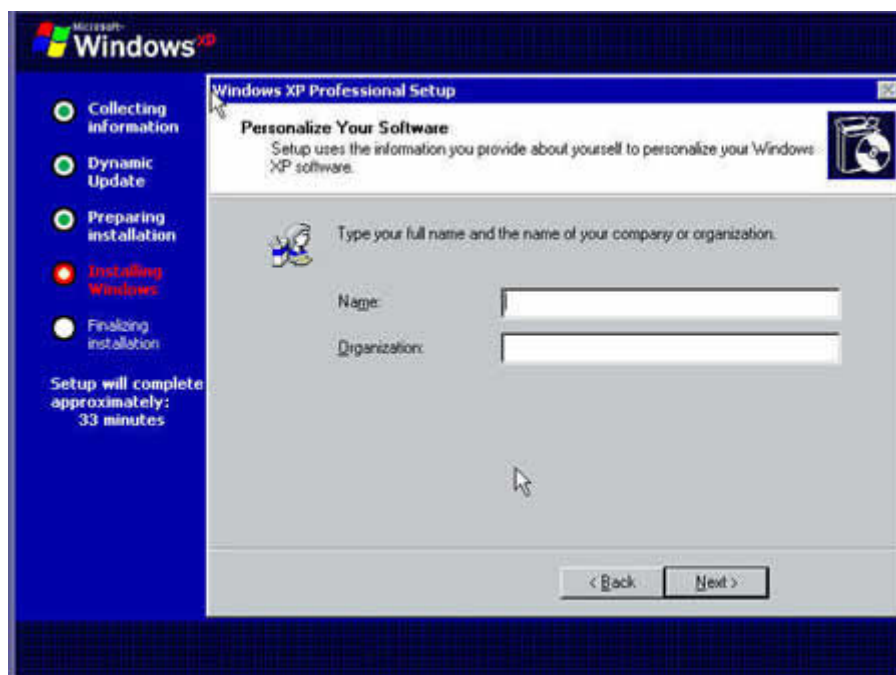
پس از اتمام مراحل Preparing ، Dynamic Update، Collecting information ، installation به مرحله Installing Windows می رسمیم.

پنجره ای که در این قسمت دیده می شود مربوط به تنظیمات Regional and Language Options and Language Options می باشد. در این قسمت با انتخاب گزینه Customize و Details کشور و زبان خود را انتخاب کنید ( ایران ، فارسی) . البته پس از انجام نصب و از طریق Control Panel نیز می توان این تغییرات را اعمال کرد. اگر مشکلی با این قسمت دارید می توانید بدون اعمال تغییری گزینه Next را انتخاب کنید.

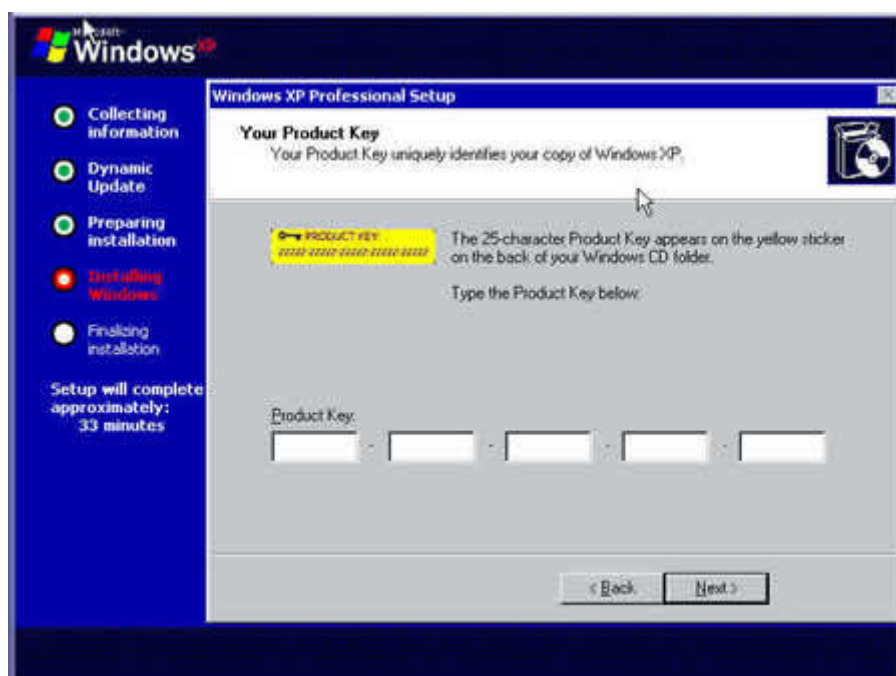


در پنجره Personalize your Software نام خود را در قسمت Name و کلمه ای دلخواه به عنوان نام سازمان یا موسسه خود در قسمت Organize وارد کنید ( این اسامی اختیاری است و هر چیزی می تواند باشد. مثلاً Home ).





در قسمت بعد شما باید رمز یا سریالی که برای نصب ویندوز XP مورد استفاده قرار می گیرد را وارد کنید.





پس از بررسی رمز وارد شده از طرف شما و در صورت صحیح بودن آن پنجره Computer Name and Administrator Password را مشاهده خواهید کرد.

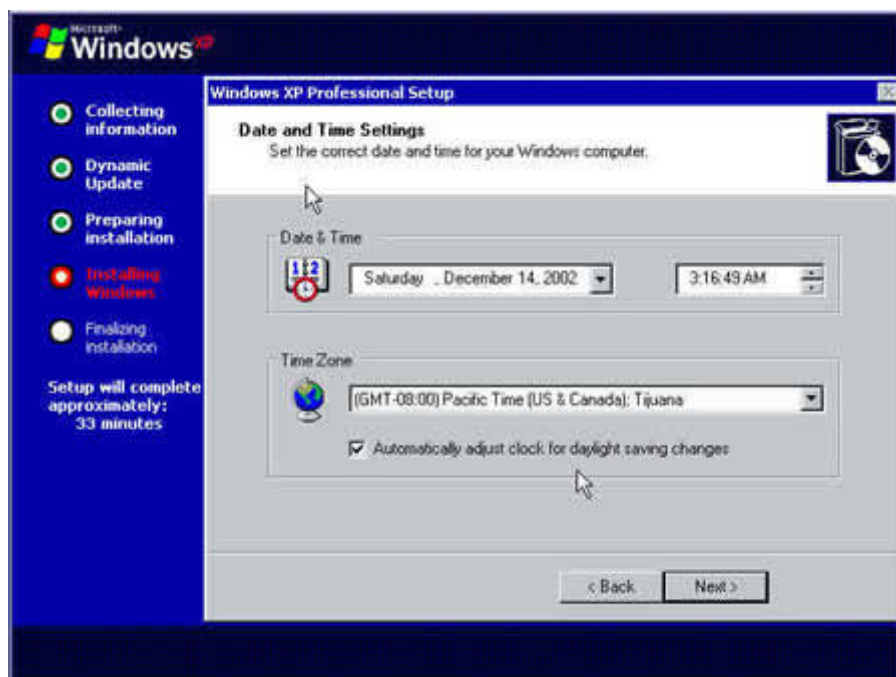
شما باید در قسمت Computer Name یک نام دلخواه برای سیستم خود وارد کنید.

در قسمت Administrator password رمز عبوری که کاربر مدیر سیستم برای ورود به آن نیاز دارد را وارد کنید. در قسمت Confirm نیز مجدداً این کلمه را وارد کنید.

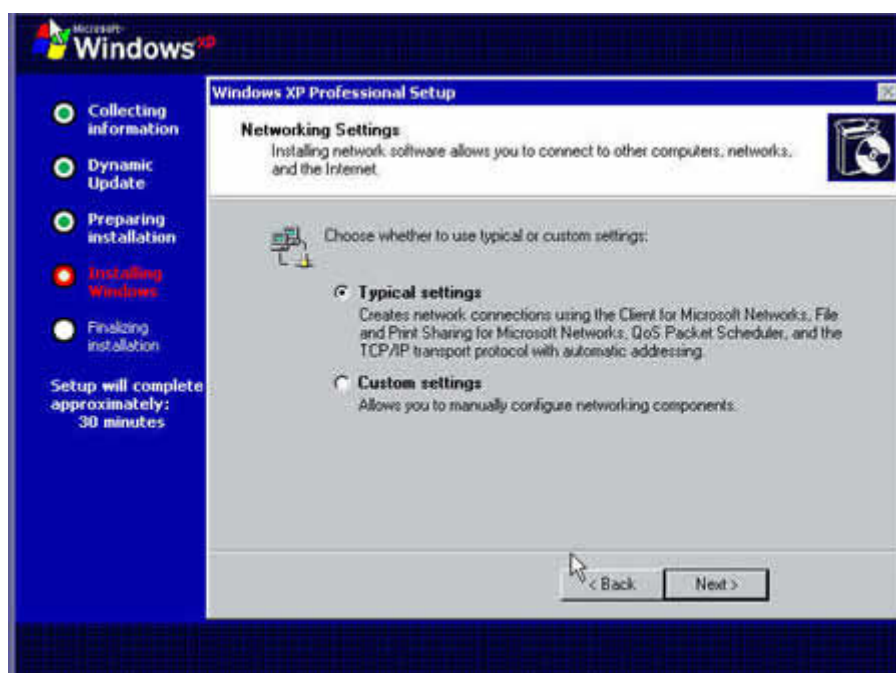
در صورت تمایل می توانید رمزی در این دو قسمت انتخاب نکنید و آن را خالی رها کنید.



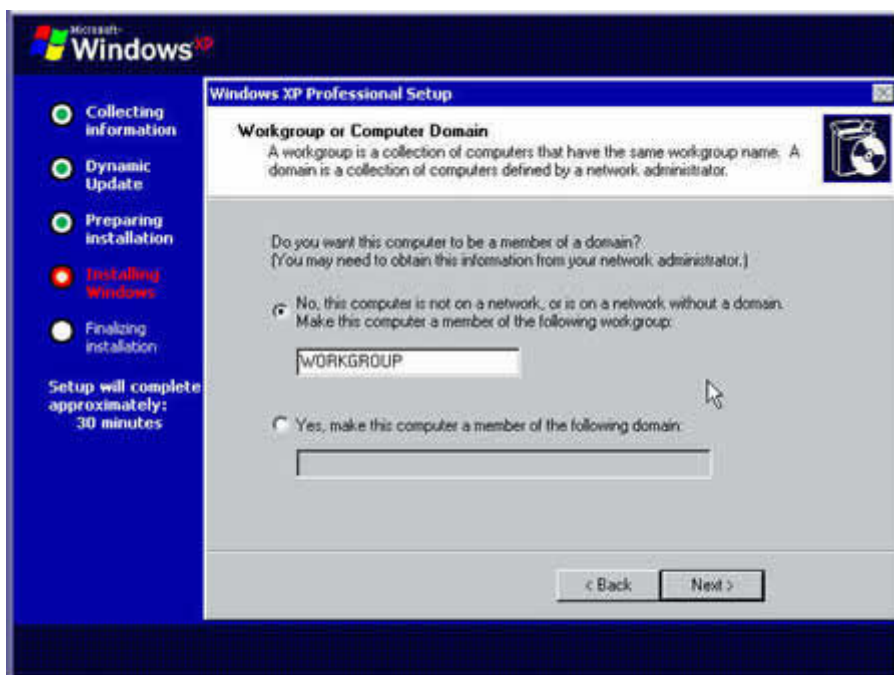
در صفحه Date and Time Settings می توانید موقعیت جغرافیایی خود را انتخاب کنید. از منوی آبشاری Time Zone ، گزینه Tehran را یافته و انتخاب کنید.



مرحله بعد مربوط به تنظیمات کارت شبکه سیستم شماست. بر روی دکمه NEXT این قسمت کلیک کنید تا از این مرحله عبور کنید.



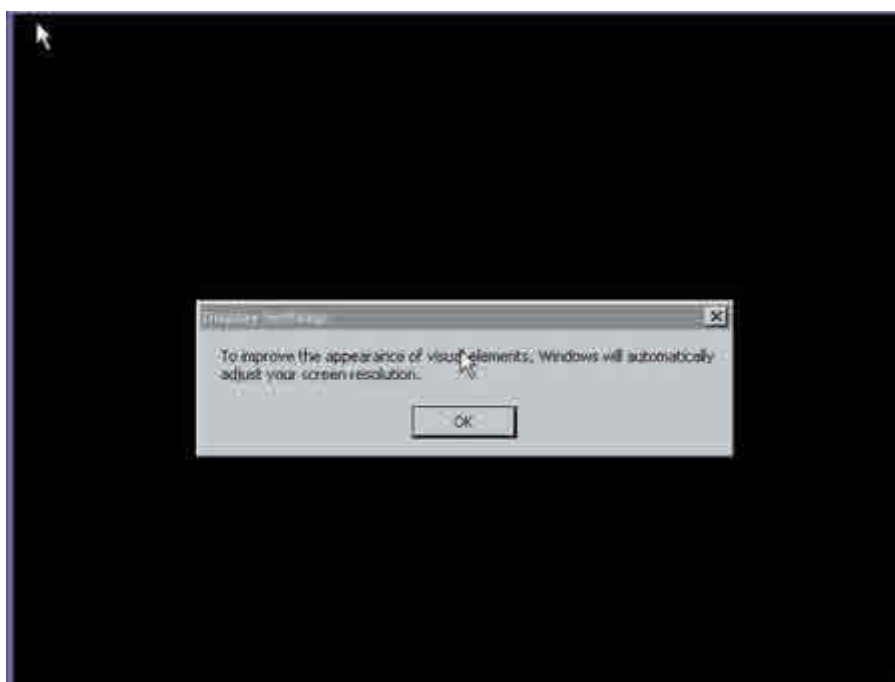
در پنجره Workgroup or Computer Domain نیز تنظیم پیش فرض که WORKGROUP است را تایید کرده و با انتخاب گزینه NEXT این مرحله را نیز به اتمام برسانید.



تا اینجا مراحل اصلی نصب ویندوز به پایان رسیده و شما با شکلی همانند طرح زیر مواجه خواهید شد.



بسته به نوع درایور کارت گرافیک و اندازه بزرگنمایی مانیتورتان ممکن است با پیغامی همانند پیغام شکل زیر مواجه شوید. در هر حال دکمه OK را در آن انتخاب کنید.



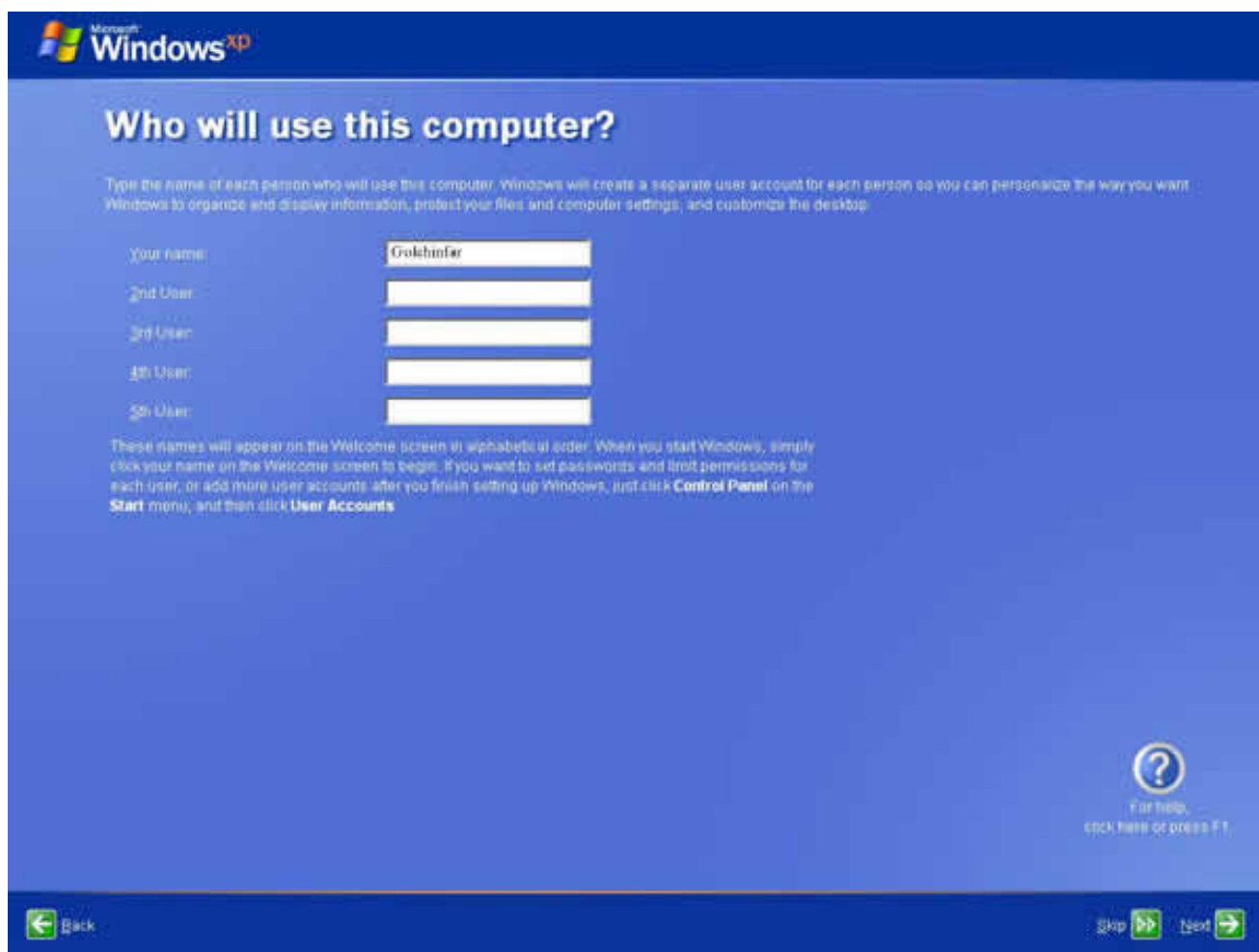
به پنجره آبی رنگ Windows Wellcome to Microsoft وارد خواهید شد. برای ادامه مراحل بر روی دکمه NEXT کلیک کنید.



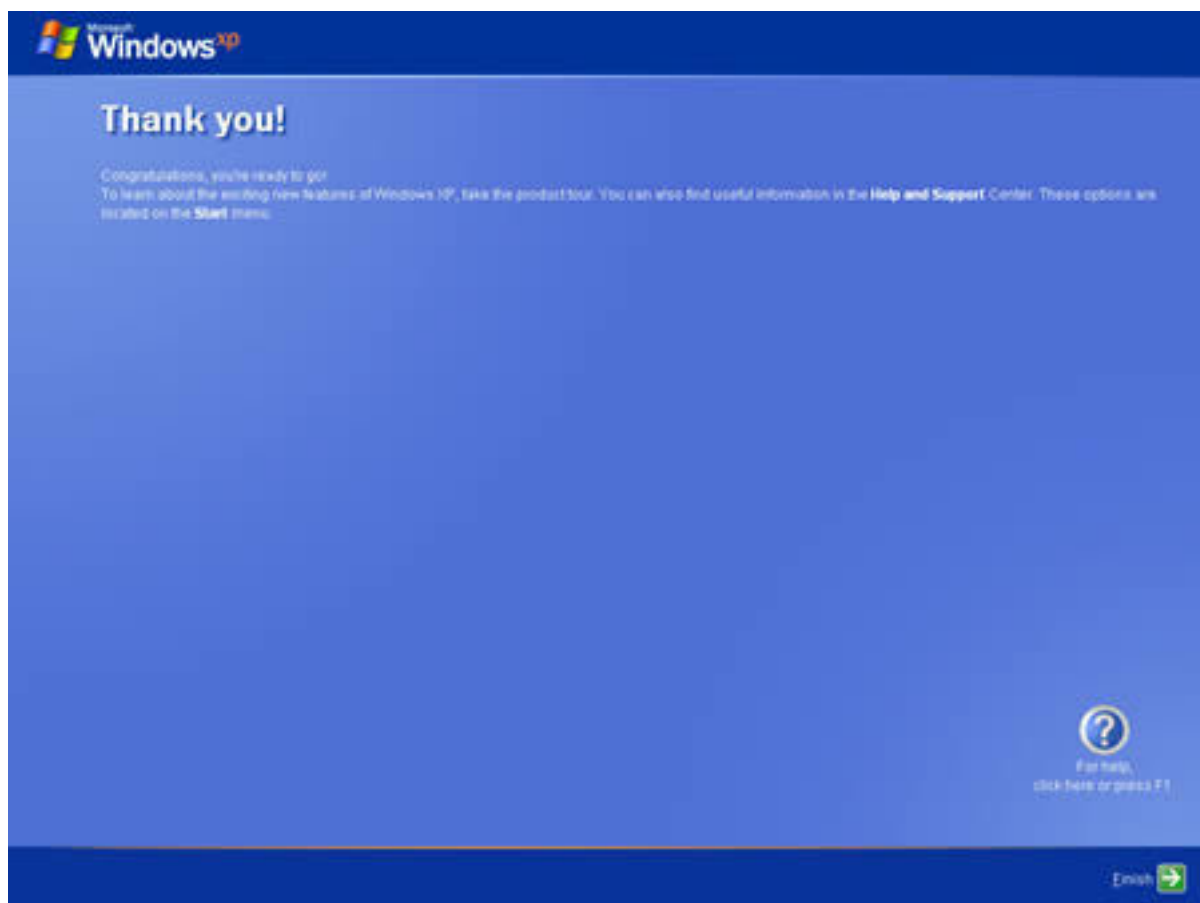
گزینه No, not at this time را در پنجره Ready to Register انتخاب کنید و سپس دکمه Next را در آن صفحه کلیک کنید.



همانطور که در شکل زیر مشاهده می کنید، در پنجره Who will use this computer شما می توانید نام پنج کاربری که از سیستم استفاده می کنند را وارد کنید. البته وارد کردن تمامی این فیلدها ضروری نیست و شما می توانید در قسمت Name Your تنها نام خود ( یا هر نام دلخواهی ) را وارد کرده و بقیه آنها را خالی رها کنید. سپس دکمه NEXT را انتخاب کنید.



در مرحله آخر و برای ورود به ویندوز دکمه Finish را در پنجره Thank you انتخاب کنید.



## نکات مهم :

- حتماً قبل از اتصال به اینترنت یک نسخه جدید از آنتی ویروس ها را بر روی سیستم خود نصب کنید و پس از اتصال به اینترنت و در فواصل کوتاه مدت آن را بروز رسانی کنید.
- برای جلوگیری از ورود ویروسها و برنامه های مخرب همانند کرم بلستر قبل از اتصال به اینترنت باید آخرین نسخه های Patch مربوط به ویندوز را که در بازار وجود دارد بر روی سیستم تان نصب کنید.