

بہ نام خدا

آموزش اتصال بہ اینترنت از طریق

کوشی
GPRS

لطفاً قبل از ہر اقدامی این فایل را تا آخر مطالعہ نمایند

انتخاب اپراتور

ابتدا باید نوع اپراتور خود را با توجه به جدول زیر انتخاب نمایید .

ایرانسل یا همراه اول

ایرانسل

نوع بسته GPRS	قیمت	حجم استفاده	کد فعال سازی
۱ روزه	۱۰,۰۰۰ ریال	۱۲۵ مگابایت	اعتباری *۱۴۰*۳*۷*۱*۱# دائمی *۱۳۰*۳*۷*۲*۱#
۷ روزه	۲۰,۰۰۰ ریال	۶۰۰ مگابایت	اعتباری *۱۴۰*۳*۷*۱*۲# دائمی *۱۳۰*۳*۷*۲*۲#
۳۰ روزه	۱۰۰,۰۰۰ ریال	۲ گیگابایت	اعتباری *۱۴۰*۳*۷*۱*۳# دائمی *۱۳۰*۳*۷*۲*۳#

نحوه اطلاع از حساب:
شما همچنین می‌توانید برای اطلاع از حساب بسته‌های GPRS، کدهای دستوری زیر را از خط خود شماره‌گیری کنید:

نوع سیم کارت	کد دستوری
دائمی	*۱۳۰*۳*۷*۳*۱#
اعتباری	*۱۴۰*۳*۷*۳*۱#

همراه اول

فروش بسته های GPRS

نام بسته	قیمت به ریال	زمان مورد استفاده	حجم دانلود
بسته روایی (۱)	۱۰,۰۰۰	۲۴ ساعت	نامحدود
بسته روایی (۲)	۵۰,۰۰۰	هفت (۷) روز	نامحدود
بسته روایی (۳)	۱۰۰,۰۰۰	یک ماه	نامحدود
بسته روایی (۴)	۳۰,۰۰۰	یک ماه از ساعت ۲۳ لغایت ۸ صبح	نامحدود

البته باید در نظر داشت که سرویس GPRS ایرانسل دارای سرعت بالاتری نسبت به همراه اول می باشد و سرعت دانلود آن دست کمی از ADSL , WIRELESS ندارد اما دارای محدودیت حجم دانلود می باشد و GPRS همراه اول هم گاهی اوقات با مشکلاتی همچون اختلالات شبکه همراه است و دارای قیمت مناسب تری نسبت به GPRS ایرانسل دارد .

بعد از انتخاب اپراتور برای استفاده از GPRS گوشی باید سه مرحله زیر را به ترتیب انجام دهیم .

۱ - فعال سازی GPRS سیم کارت

ایرانسل : سرویس GPRS ایرانسل به صورت خودکار فعال می باشد .

همراه اول : سرویس GPRS همراه اول با ارسال عدد ۱ به ۸۰۸۸ فعال می شود . همچنین از طریق لینک همراه اول به نشانی [HTTP://MCI.IR/WEB/GUEST/GPRS-ACTIVATION](http://MCI.IR/WEB/GUEST/GPRS-ACTIVATION) می توانید GPRS سیم کارت خود را فعال کنید .

۲ - دریافت تنظیمات GPRS

ایرانسل : [YES/OK] # 6 * 3 * 130 * را شماره گیری کرده و منتظر دریافت تنظیمات گوشی خود باشید . سپس تنظیمات دریافتی را با پین کد ۱۲۳۴ باز کرده و تنظیمات را ذخیره نمایید .

همراه اول : ارسال نوع و مدل گوشی یا شماره سریال گوشی از طریق پیام کوتاه به شماره ۸۰۰۸

مانند NOKIA N73 سپس تنظیمات دریافتی را با پین کد ۱۲۳۴ باز کرده و تنظیمات را ذخیره نمایید .

دریافت تنظیمات همراه اول : [HTTP://MCI.IR/WEB/GUEST/GPRS-AND-MMS-SETTINGS](http://MCI.IR/WEB/GUEST/GPRS-AND-MMS-SETTINGS)

۳ - انتخاب بسته مورد نظر از جداول بالا (هزینه هر بسته پس از انتخاب از اعتبار شما کاسته خواهد شد) .

ایرانسل : با ارسال کد بسته (کد فعال سازی) مورد نظر که در شکل بالا آمده است ، می توان بسته مورد نظر را انتخاب نمود .

لینک ایرانسل : [HTTP://WWW.IRANCELL.IR/LAYER2/?ID=581](http://WWW.IRANCELL.IR/LAYER2/?ID=581)

همراه اول : با توجه به جدول بالا شماره بسته مورد نظر را به شماره ۸۰۸۰ اس ام اس کنید .

لینک همراه اول : [HTTP://MCI.IR/WEB/GUEST/GPRS-PACKAGES](http://MCI.IR/WEB/GUEST/GPRS-PACKAGES)

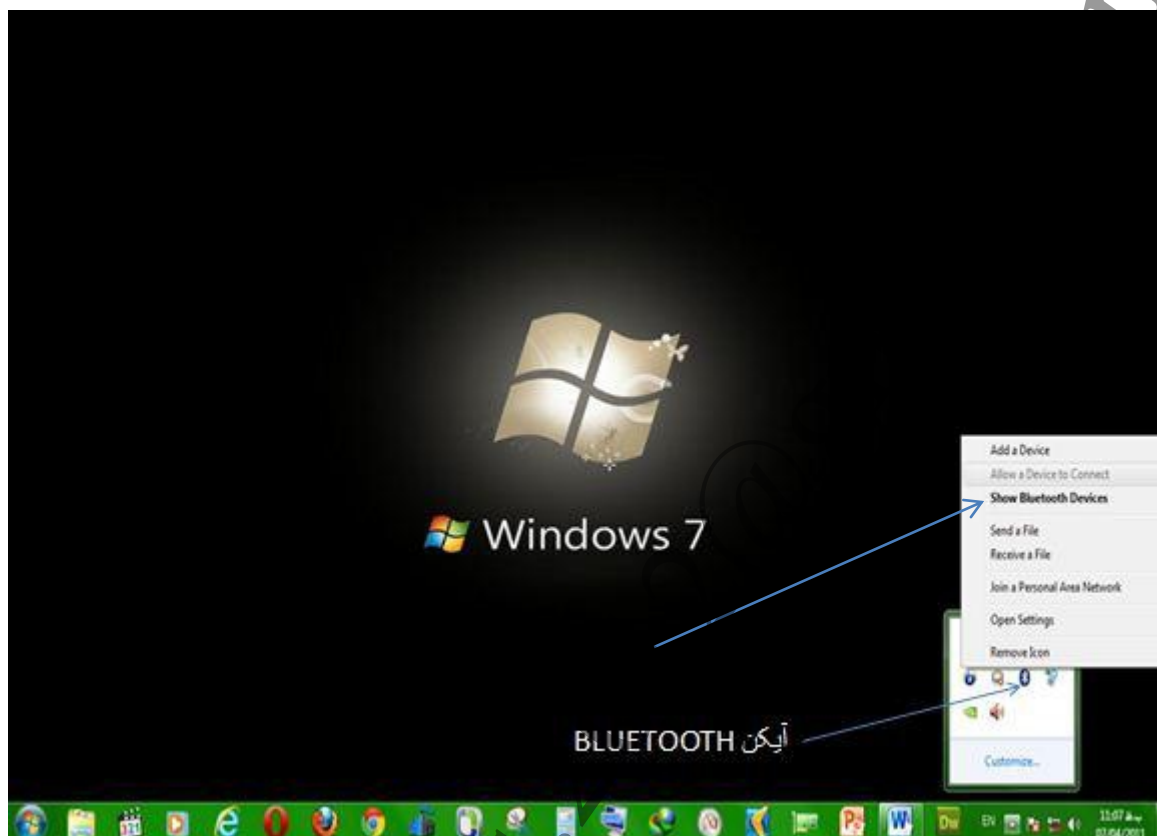
تا به اینجا توانستیم GPRS را روی گوشی خود داشته باشیم و از طریق گوشی از اینترنت استفاده کنیم .

برای استفاده از GPRS گوشی از طریق BLUETOOTH در کامپیوتر :

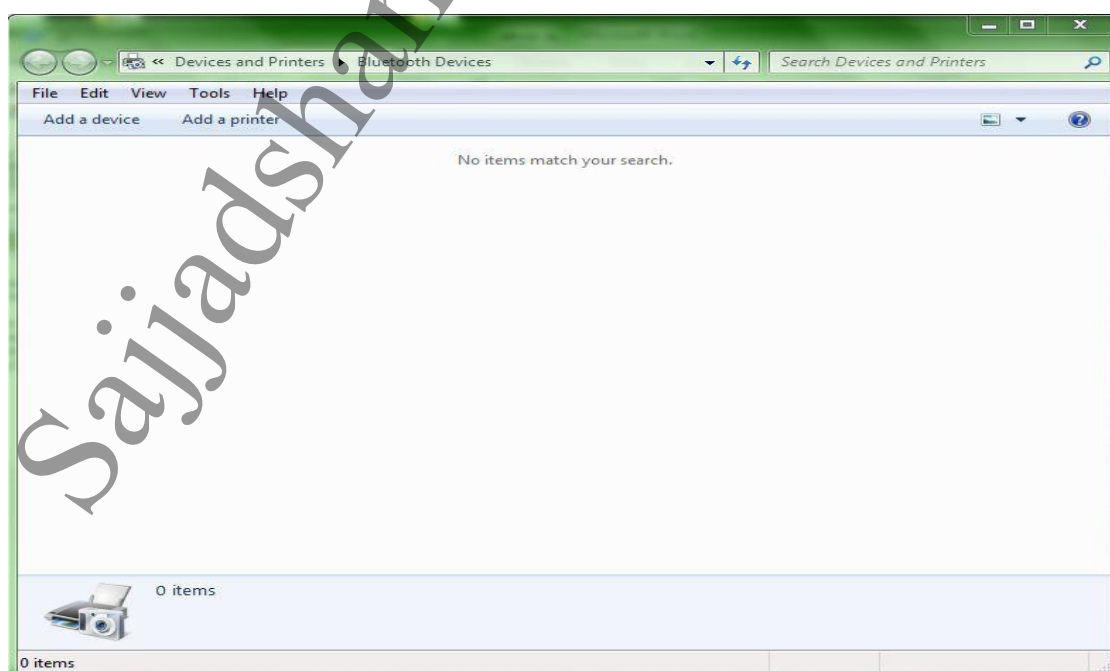
BLUETOOTH



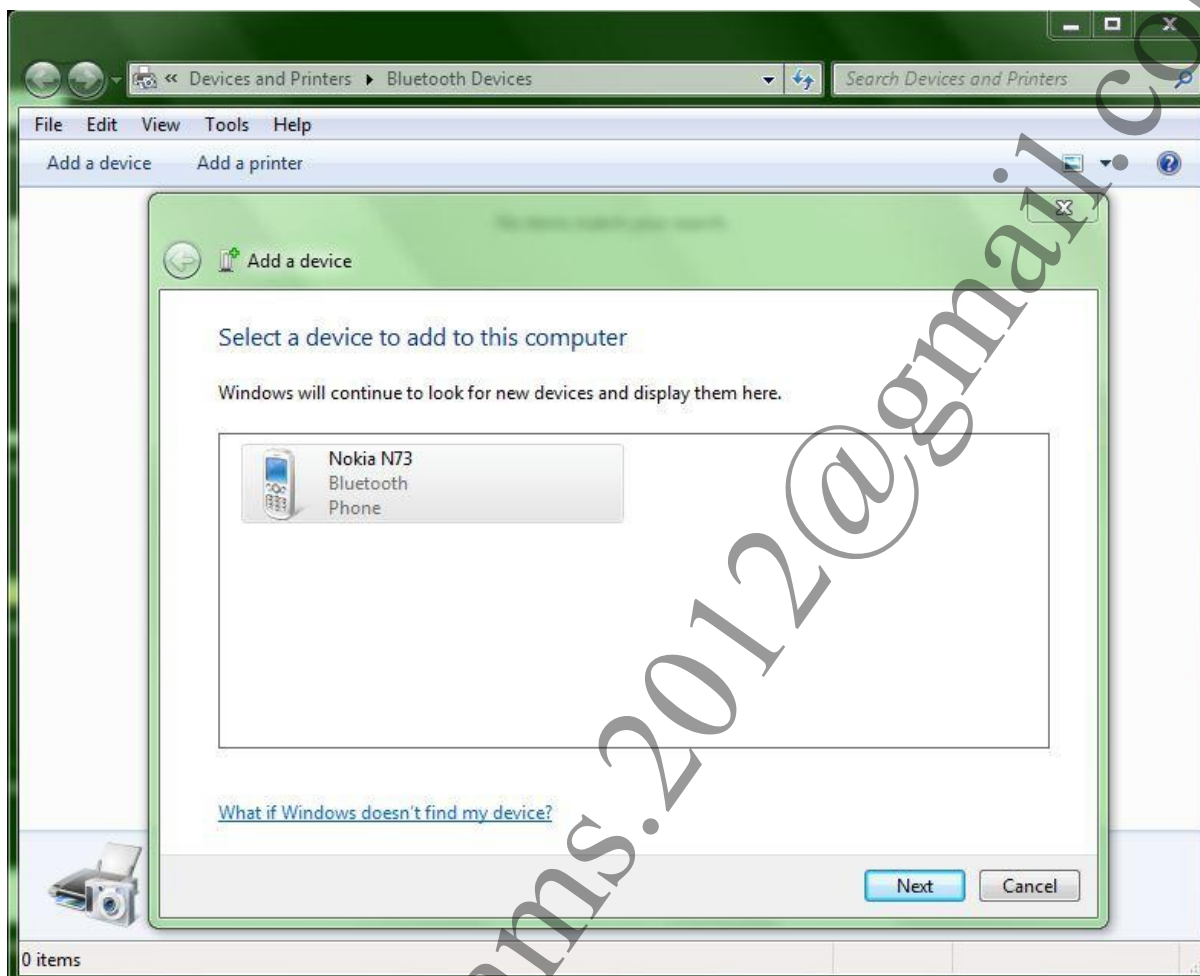
ابتدا **BLUETOOTH** را بر روی سیستم خود نصب می کنیم ، که با وصل کردن آن روی سیستم ، آیکن آن در قسمت نشان داده شده در شکل پایین به نمایش در می آید . **BLUETOOTH** گوشی را روشن کرده و بر روی آیکن **BLUETOOTH** کلیک راست کرده و گزینه **SHOW BLUETOOTH DEVICES** را انتخاب می کنیم .



سپس با این پنجره مواجه می شویم .



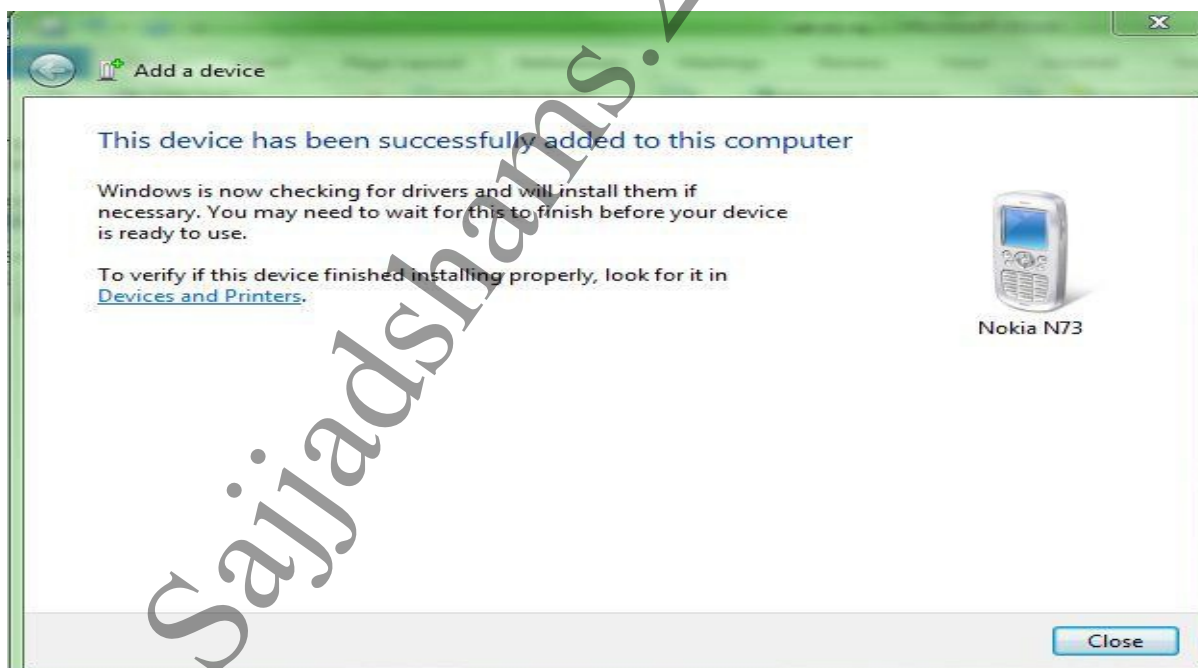
اگر گوشی شما از قبل از طریق **BLUETOOTH** برای کامپیوتر شناخته شده باشد آیکن آن در پنجره بالا نشان داده می شود و در غیر این صورت ابتدا **BLUETOOTH** گوشی را روشن و از بالای پنجره بر روی **ADD A DEVICE** کلیک می کنیم تا پنجره زیر را ببینیم .



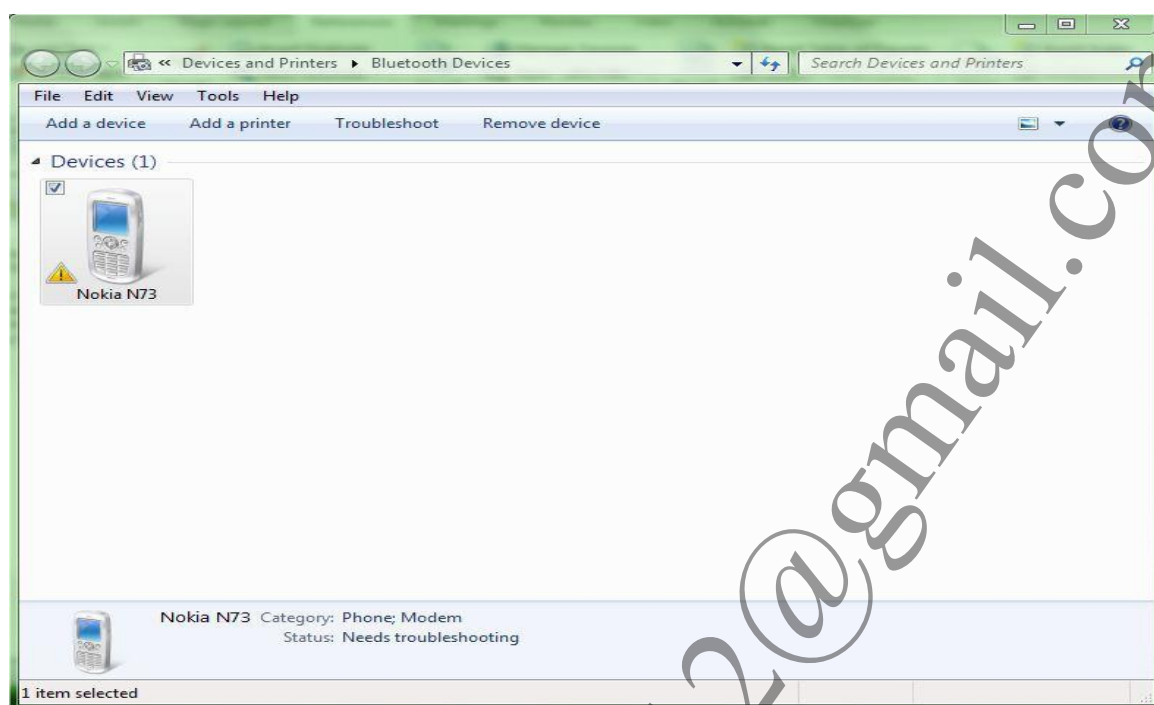
در این حالت گوشی مورد نظر از طریق **BLUETOOTH** شناخته شده و بر روی **NEXT** کلیک می کنیم و این پنجره را خواهیم دید .



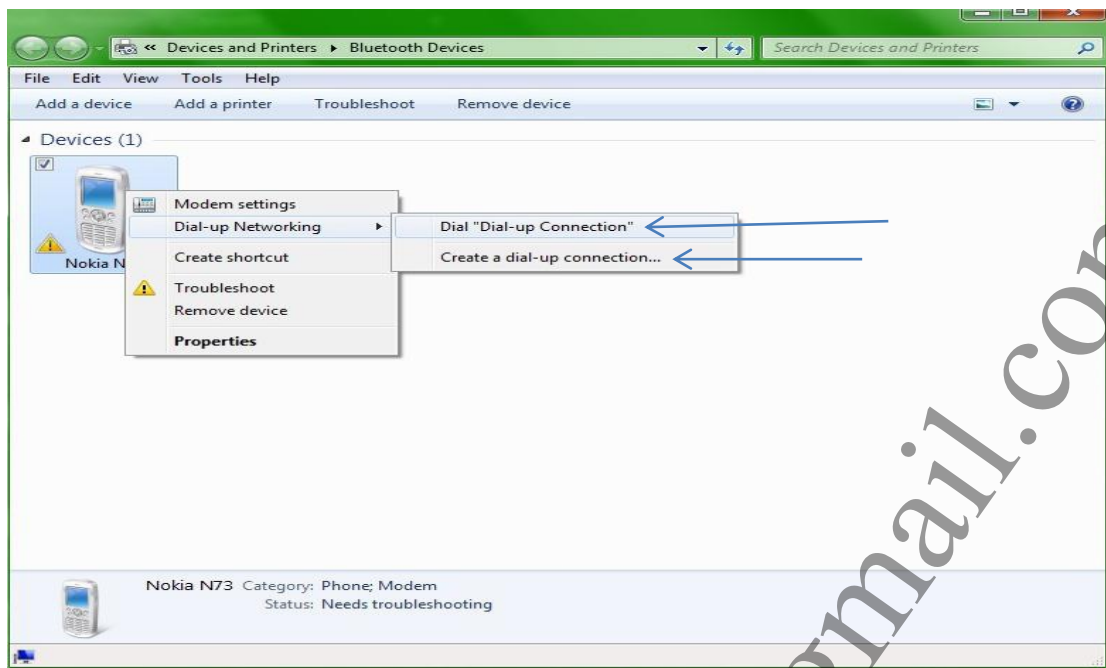
در این قسمت باید رمز تصادفی تولید شده را در گوشی وارد کرده و بر روی OK کلیک کنیم ، تا ارتباط بین گوشی و کامپیوتر برقرار شده و پس از اتمام شناسایی با این پنجره مواجه خواهیم شد .



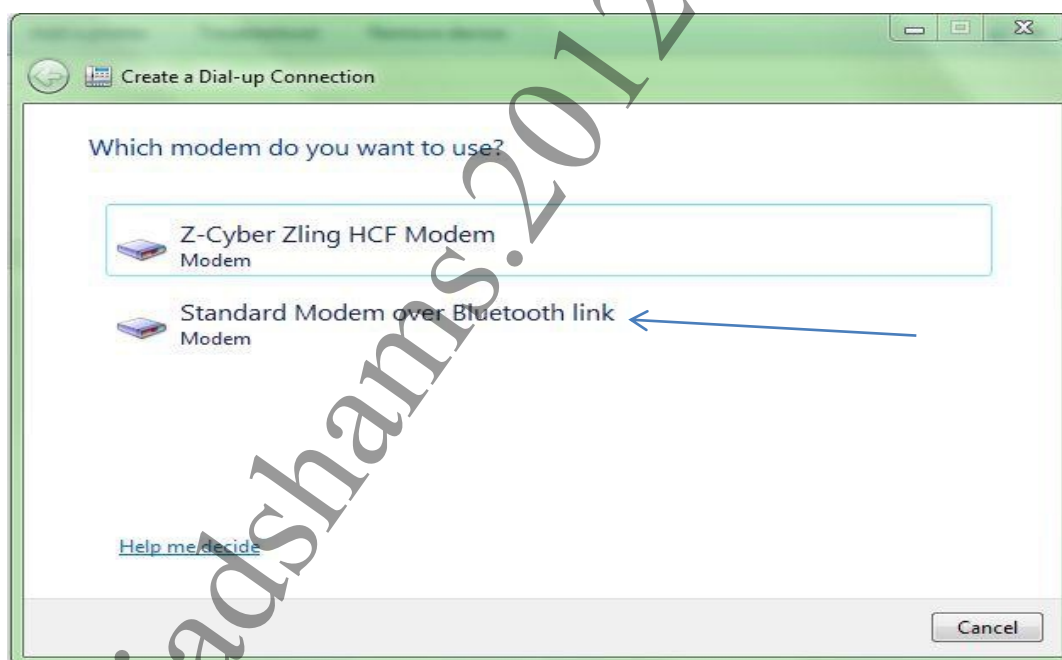
در این حالت بر روی **CLOSE** کلیک کرده و در پنجره **BLUETOOTH DEVICES** آیکن گوشی را خواهیم دید .



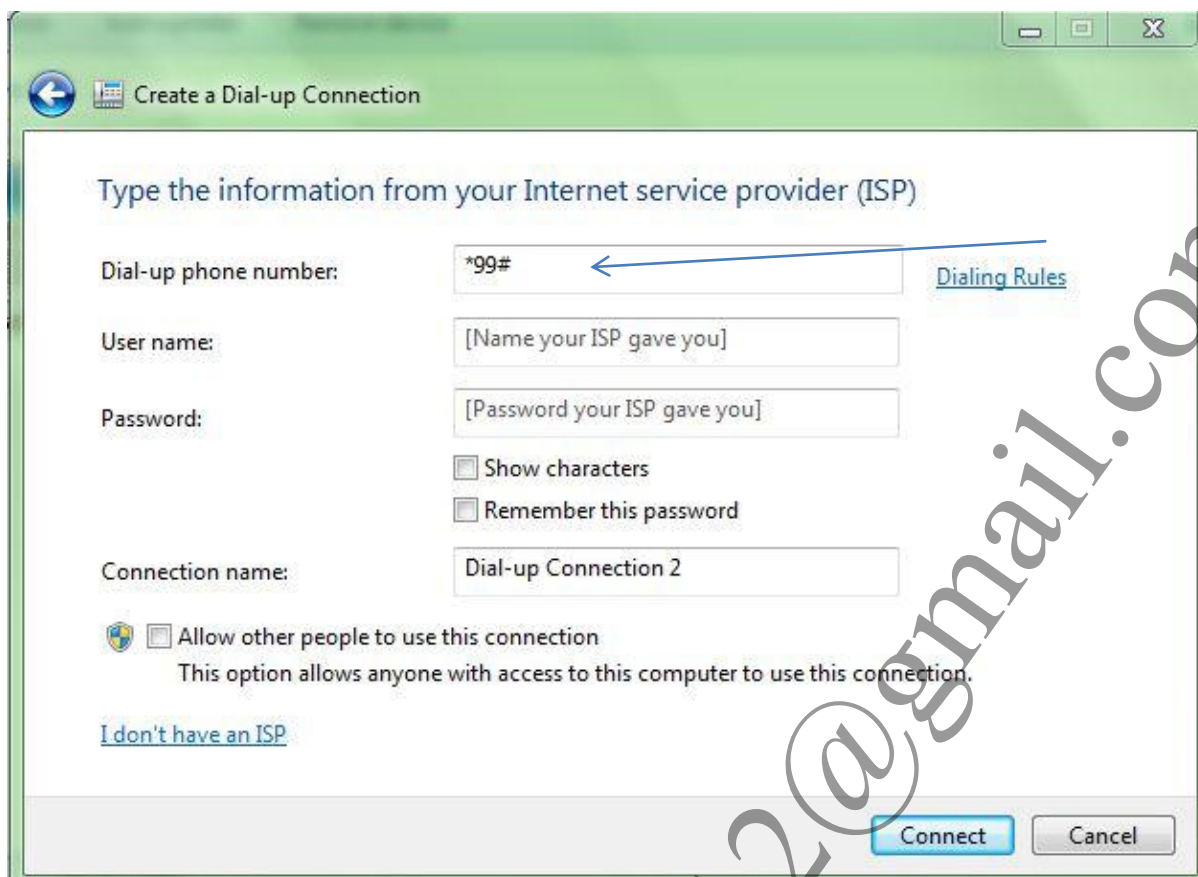
علامت تعجب کنار گوشی به دلیل شناخته نشدن گوشی به طور کامل می باشد ، که برای شناخت کامل گوشی نیاز به نصب درایورهای آن از طریق نرم افزار **PC SUITE** که مخصوص گوشی های نوکیا است می باشد . در هر حال برای اتصال به اینترنت همین حالت هم کافی است .
در ادامه بر روی آیکن گوشی در شکل بالا کلیک راست کرده و اگر گزینه **" DIAL-UP CONNECTION "** (در شکل پایین) وجود داشت ، می توان بر روی آن کلیک کرد و در آن پنجره هم بر روی **DIAL** کلیک و به اینترنت وصل و از **GPRS** گوشی در کامپیوتر استفاده کرد .



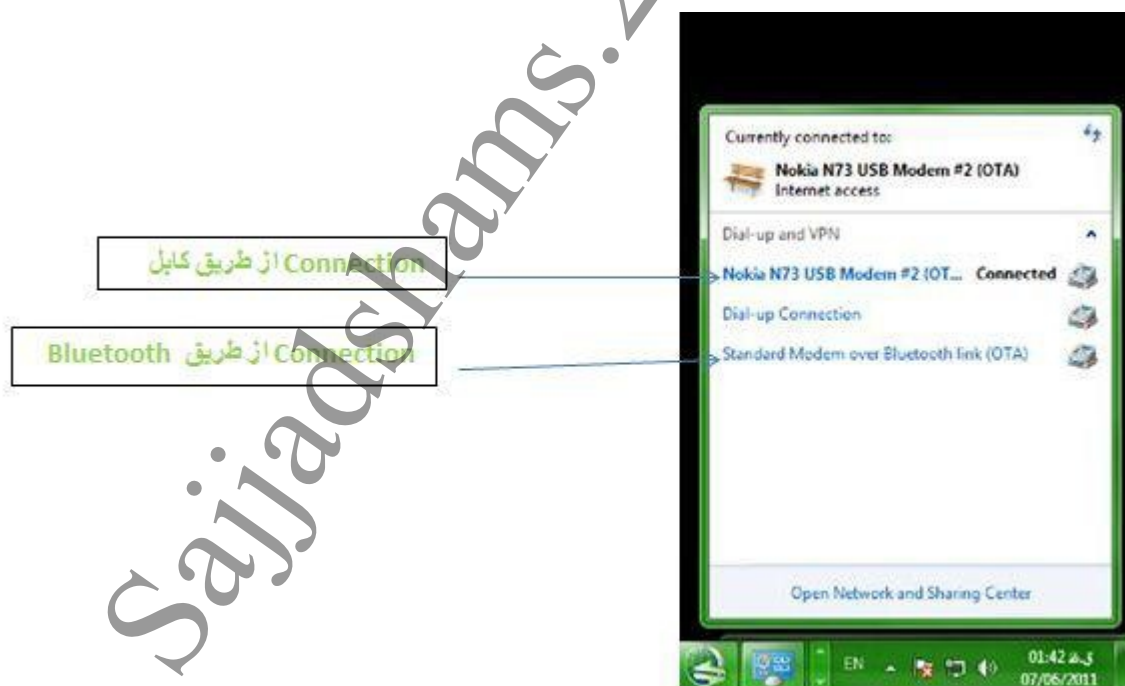
در غیر این صورت بر روی **CREATE A DIAL-UP CONNECTION** در پنجره بالا کلیک می کنیم و با این پنجره مواجه خواهیم شد.



مودم بالایی مودمی است که بر روی کامپیوتر شما نصب است و مودم پایینی مودمی است که از طریق **BLUETOOTH** می خواهیم به اینترنت وصل شویم. در این صورت بر روی مودم پایینی کلیک و در پنجره پایین در قسمت شماره تلفن وصل شدن به اینترنت شماره ***99#** را وارد و بر روی **DIAL** کلیک و به اینترنت وصل می شویم.



بعد از وصل شدن به اینترنت یک CONNECTION بر روی کامپیوتر شما ایجاد خواهد شد .



در صورتی که بخواهیم پس از وصل کردن BLUETOOTH بر روی کامپیوتر و روشن کردن BLUETOOTH گوشی ، این دو (گوشی و کامپیوتر) به صورت خودکار یکدیگر را پیدا کنند ، در

قسمت وسایل جانبی که از طریق **BLUETOOTH** گوشی (در گوشی) پیدا شده است ، نام **BLUETOOTH** که به کامپیوتر ما هم وصل می باشد در آنجا قرار دارد که با انتخاب **OPTION** و انتخاب گزینه **SET AS AUTHORIZED** (در گوشی های نوکیا) که به معنای تنظیم به صورت مجاز یا مطمئن می باشد را انتخاب می کنیم . در این صورت بعد از وصل کردن **BLUETOOTH** بر روی کامپیوتر و روشن کردن **BLUETOOTH** گوشی ، این دو به صورت خودکار یکدیگر را پیدا خواهند کرد .

اتصال به اینترنت از طریق نرم افزار **PC SUITE** (مخصوص گوشی های نوکیا) :

بعد از نصب نرم افزار **PC SUITE** از منوی **SETTING** بر روی گزینه **MANAGE CONNECTION** کلیک کرده و در پنجره ظاهر شده اگر می خواهید غیر از روش اتصال از طریق کابل ، از طریق **BLUETOOTH** ارتباط گوشی شما با کامپیوتر برقرار شود ، گزینه **BLUETOOTH** را انتخاب کرده و پنجره را ببندید . از این به بعد هر گاه **BLUETOOTH** به کامپیوتر وصل و **BLUETOOTH** گوشی خود را روشن و گزینه **SET AS AUTHORIZED** (در گوشی های نوکیا) انتخاب شده باشد ، ارتباط گوشی شما با کامپیوتر به صورت خودکار انجام می شود . برای وصل شدن به اینترنت از طریق نرم افزار **PC SUITE** ، از قسمت بالای نرم افزار بر روی گزینه **CONNECT TO THE INTERNET** کلیک کنید .



بعد از کلیک بر روی **CONNECT TO THE INTERNET** پنجره زیر ظاهر می شود .

در این کادر به دلیل اینکه ما از طریق **BLUETOOTH** و با استفاده از نرم افزار **PC SUITE** می خواهیم به اینترنت وصل شویم ، گزینه **OVER BLUETOOTH** نوشته شده است . بنابراین ما می توانیم بدون داشتن **BLUETOOTH** و با استفاده از کابل رابط گوشی و کامپیوتر به اینترنت وصل شویم .



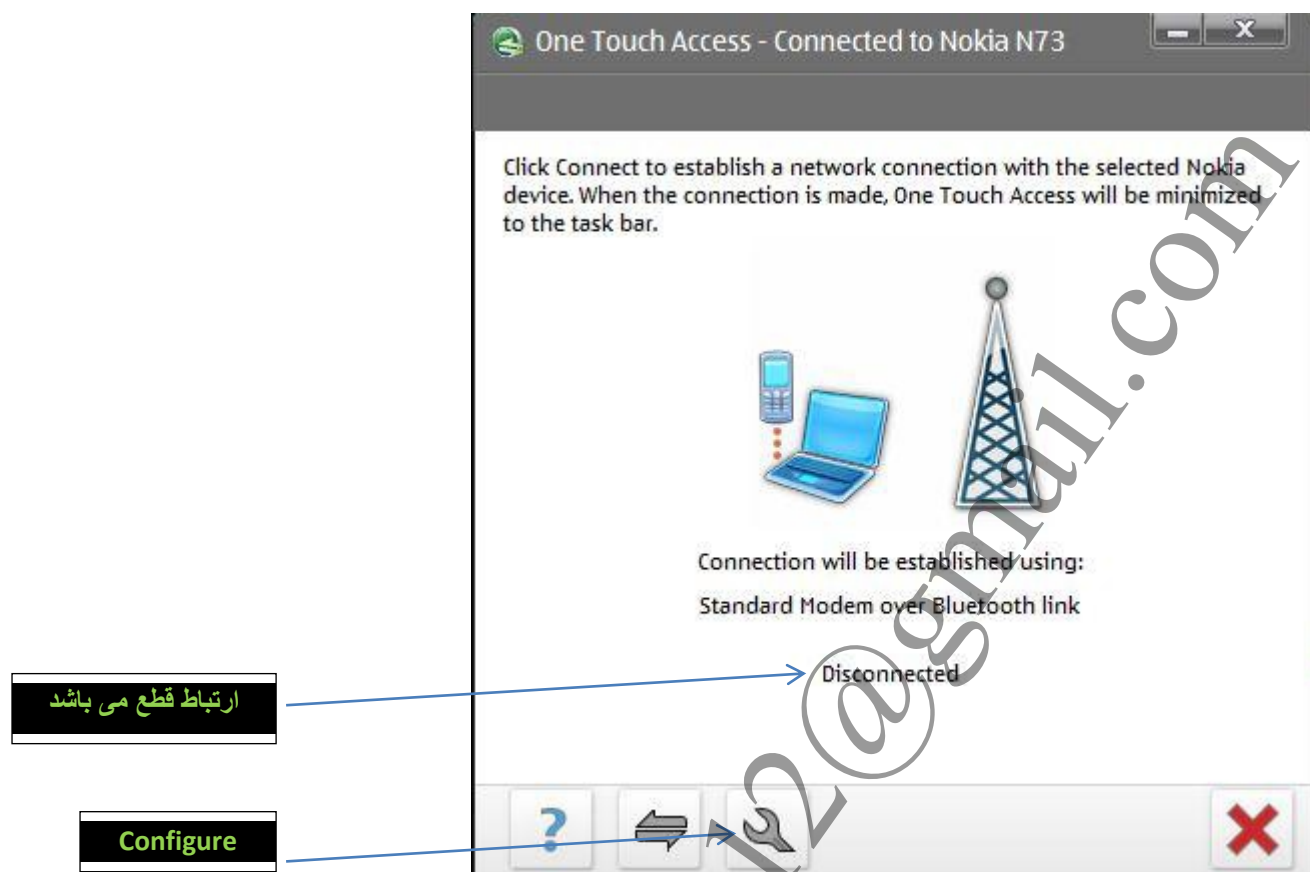
CONNECT

بر روی کلیک **CONNECT** کلیک کنید تا این کلیک به صورت زیر یعنی **DISCONNECT** تغییر کند .

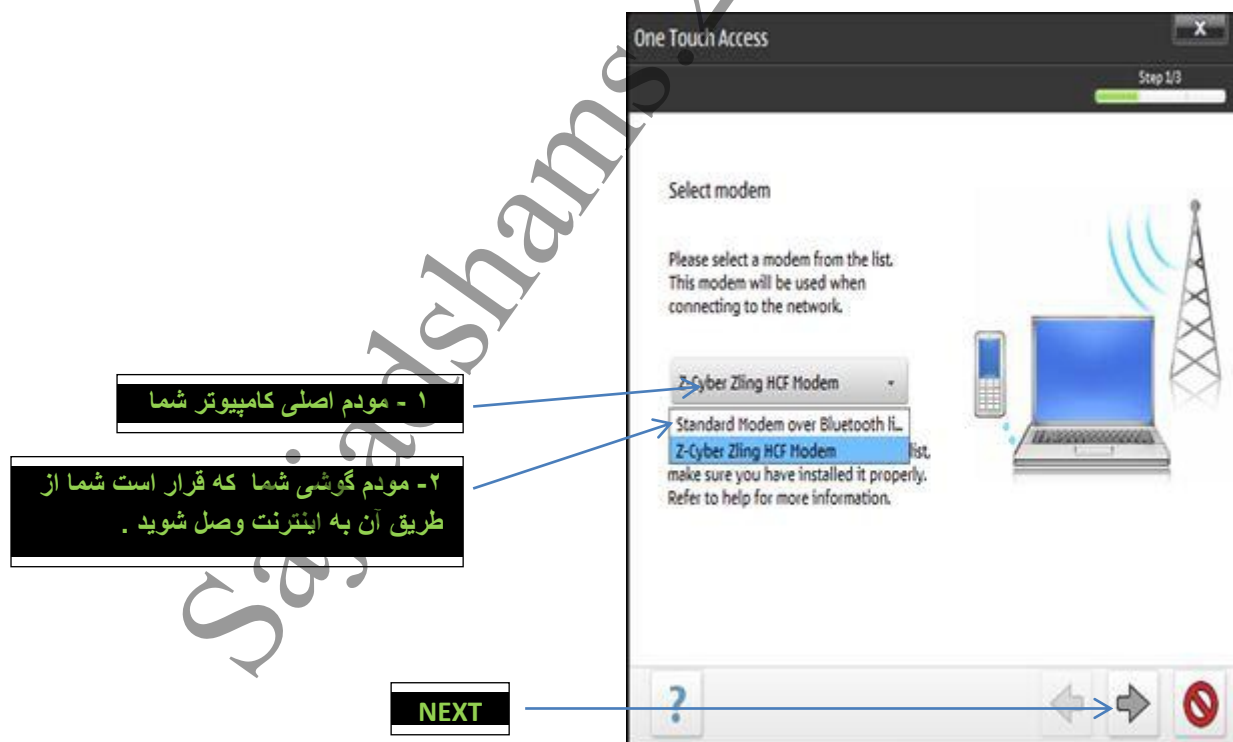


DISCONNECT

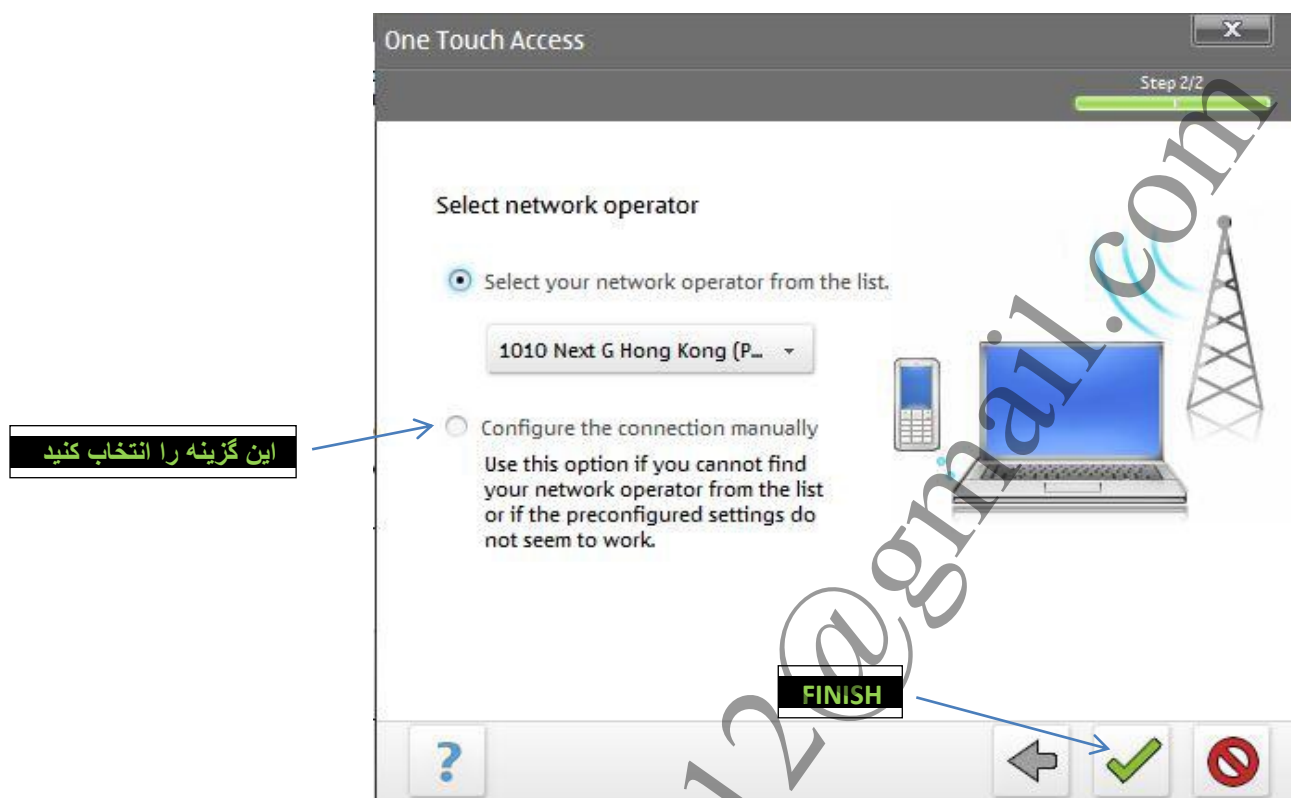
حال از پنجره بالا بر روی گزینه **DISCONNECT** کلیک کنید تا ارتباط قطع شود .



بعد از قطع شدن ارتباط بر روی دکمه **CONFIGURE** کلیک کرده تا شکل زیر ظاهر شود .



حال در پنجره بالا گزینه ۲ (STANDARD MODEM OVER BLUETOOTH) را انتخاب کرده و بر روی NEXT کلیک کنید ، تا پنجره زیر را ببینید .



در شکل بالا گزینه نشان داده شده را انتخاب کرده و بر روی FINISH کلیک کنید تا شکل زیر را ببینید .

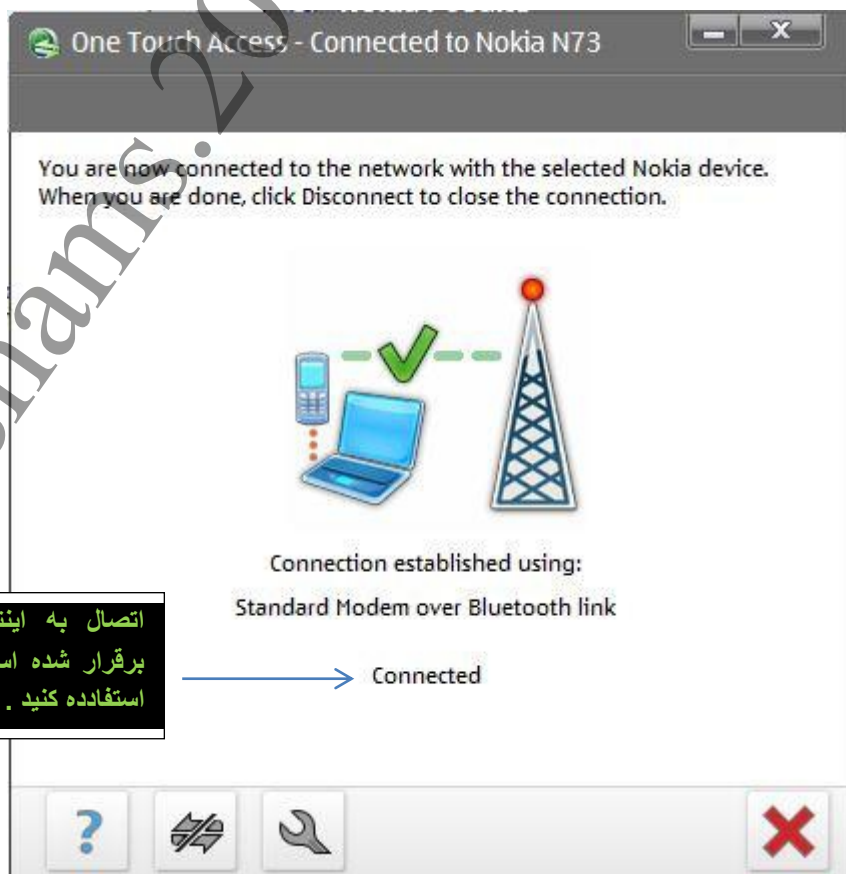


باز هم از پنجره بالا بر روی FINISH کلیک کنید ، تا این پنجره را ببینید .



CONNECT

حال از پنجره بالا بر روی **CONNECT** کلیک کرده تا با استفاده از **GPRS** گوشی به اینترنت وصل شوید.



اتصال به اینترنت از طریق **BLUETOOTH** برقرار شده است و شما می توانید از اینترنت استفاده کنید.

بعد از وصل شدن به اینترنت یک **CONNECTION** بر روی کامپیوتر شما ایجاد خواهد شد و از این به بعد شما می توانید از همین قسمت و انتخاب گزینه **CONNECT** به اینترنت وصل شوید .



نکته : به خاطر داشته باشید اگر شما بسته مورد نظر را انتخاب نکرده باشید در هنگام وصل شدن به اینترنت از شارژ شما کسر خواهد شد .

پایان